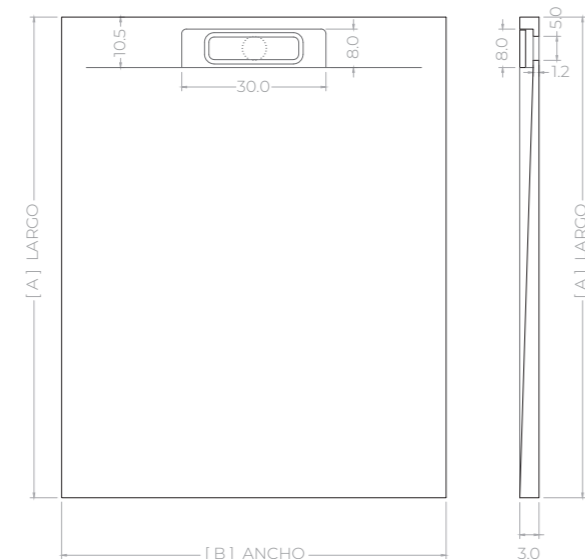


# VENUS



## TARIFA PVP

### [A] LARGOS

[B] ANCHOS	100	120	140	150	160	170	180	200
70	182	196	210	224	239	253	267	296
80	182	206	239	255	271	288	304	337
90	194	231	268	286	304	323	341	378
100	214	255	296	317	337	357	378	418

# VENECIA



## TARIFA PVP

### [A] LARGOS

[B] ANCHOS	70	75	80	90	100	110	120	130	140	150	160	170	180	190	200	220	240
70	172																
75		172															
80			172													491	535
90				172													603
100					204												
110						363											
120							470	470	470	569	569	569	670	670	670		

## CONDICIONES DE VENTA

- VÁLVULA: Incluida en el precio.
- REJILLA: REJILLA INOX: ADRIÁTICO, ADRIÁTICO CURVE, VENECIA y EGEO II.  
REJILLA RESINA: VENUS y EGEO.
- FORMA DE PAGO: A convenir.
- PORTES: Pagados.
- MODELO ORIGINAL: Fabricación pesada.
- MODELO LITE: Fabricación aligerada incremento del 10% sobre tarifa.

## CORTE DE FÁBRICA

Reducción LARGO (CORTE): se tarifa medida superior más 10€ netos.  
Reducción ANCHO (CORTE): se tarifa medida superior más 15€ netos.

## NOTA.

El plato tiene una composición de mezcla de minerales con granulado de vidrio reciclado. Este material queda expuesto tras el corte, por lo que este lado debe ser instalado contra la pared.

## RECOMENDACIONES PARA INSTALACIÓN

- Se recomienda tener el plato 24 horas antes de su instalación en una superficie plana.
- El almacenamiento de los platos debe hacerse en posición horizontal planos.
- NO deben almacenarse en posición vertical.
- Conserve la bolsa durante la instalación del plato para proteger el plato de posibles contactos con materiales abrasivos hasta que acabe la obra completa del cuarto de baño.
- Se recomienda el pegado con masilla de poliuretano.

## PROPIEDADES

ENSAYO RESISTENCIA DESLIZAMIENTO: SUPERADO GRADO 3



Fácil limpieza



Facilidad de corte



Fácil reparación



Facilidad de transporte



Control de procesos



Opciones colores RAL



Material ecológico



Resistente a impactos



Rapidez en entrega



Materia prima de calidad



Hecho a medida



Antideslizante Clase 3



Antibacterias



Extraplano

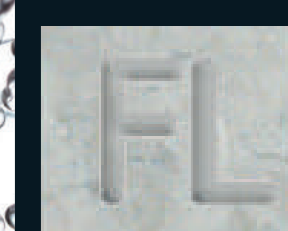
facebath

FER-LO PIEDRA  
PIEDRA NATURAL Y PLATOS DE DUCHA

Ctra. de Lorca, km 1,5. Caravaca de la Cruz, Murcia. Telf.: 968 70 29 00 / 639 45 95 41. e-mail: marisa@ferlopedra.es



PLATOS DE DUCHA



FER-LO PIEDRA  
PIEDRA NATURAL Y PLATOS DE DUCHA

# PLATOS DE DUCHA

## MATERIAL

Nuestros platos de ducha están compuestos por resina de políester aditivada con cargas minerales. La pieza cuenta con una película tipo *Gel Coat* que garantiza una superficie de alta resistencia al deslizamiento y a la resbaladidad (ensayado: Clase 3), con un acabado de pizarra natural.

## DIMENSIONES

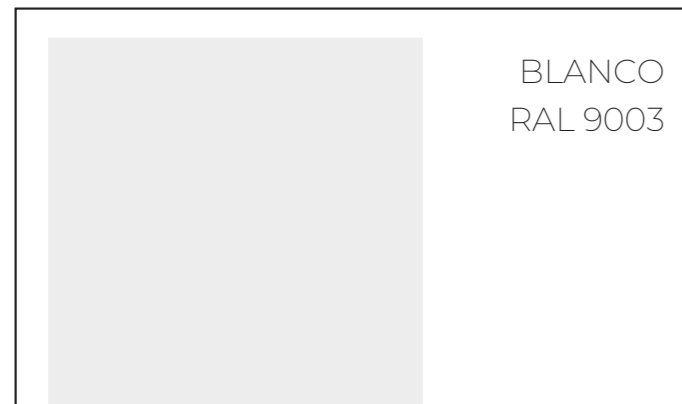
En Ferlo piedra contamos con un equipamiento de alta tecnología dedicada a la fabricación de platos de ducha. Si sus necesidades no se encuentran reflejadas en las tablas de esta ficha, no dude en ponerse en contacto con fábrica para una atención personalizada.

## CERTIFICACIONES

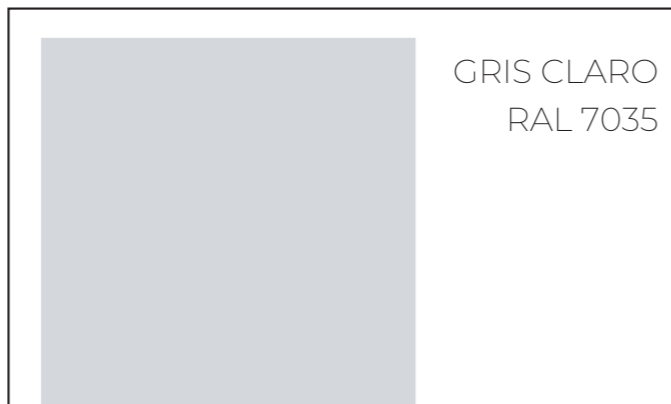


## COLORES DISPONIBLES

\* Posibilidad de acabados RAL bajo pedido. Preguntar con fábrica



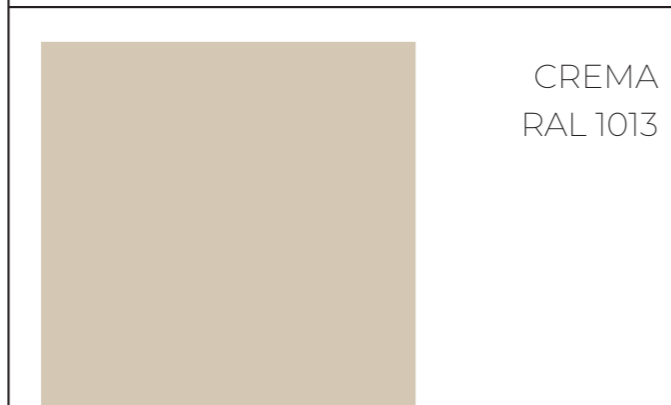
BLANCO  
RAL 9003



GRIS CLARO  
RAL 7035



CEMENTO  
RAL 7040



CREMA  
RAL 1013

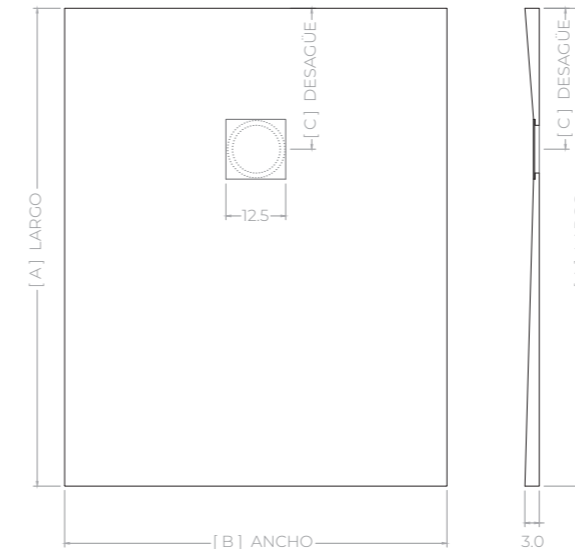


MOKA  
RAL 1019



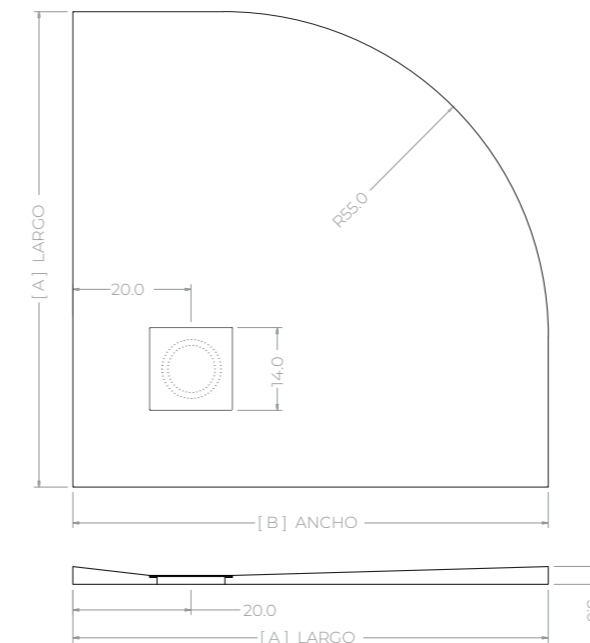
ANTRACITA  
RAL 7016

# ADRIÁTICO



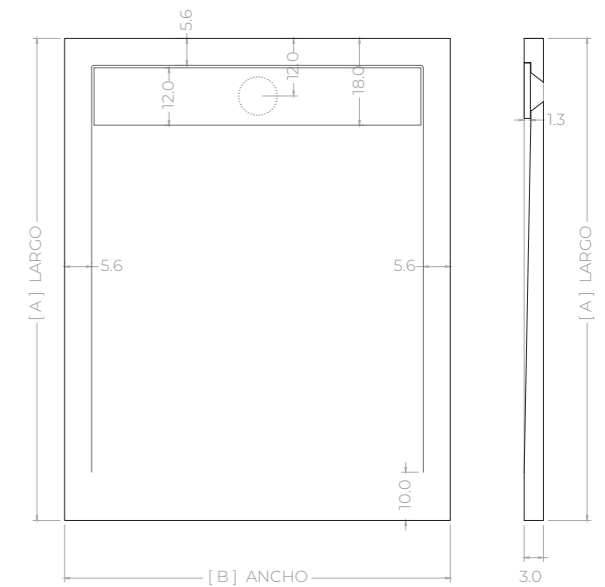
		TARIFA PVP													
		[A] LARGOS													
		80	90	100	110	120	130	140	150	160	170	180	190	200	
[B] ANCHOS	70	172	172	172	172	172	186	200	214	229	243	257	271	286	
	75				172	184		214	230	245	260	276			
	80		172	172	180	196	212	229	245	261	278	294	310	327	
	90			184	202	221	239	258	276	294	313	331	349	368	
	100				225	245	266	286	307	327	347	368	388	408	

# ADRIÁTICO CURVE



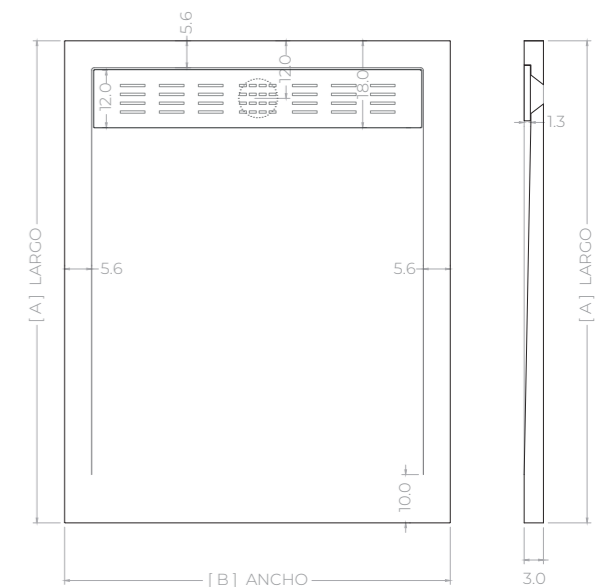
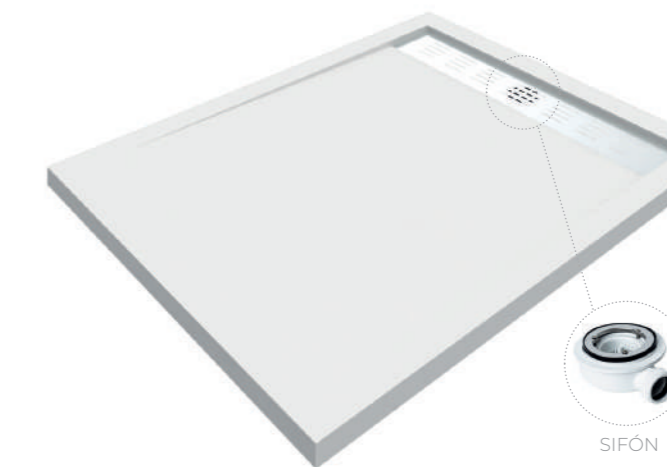
		TARIFA PVP		
		[A] LARGOS		
		80	90	100
[B] ANCHOS	80	185,86		
	90		210,65	
	100			243,69

# EGEO



		TARIFA PVP									
		[A] LARGO									
		80	90	100	120	140	150	160	170	180	200
[B] ANCHOS	70			196	211	226	240	258	273	288	319
	80	192		198	224	260	277	295	313	331	367
	90		200	213	254	296	314	334	355	375	415

# EGEO II



		TARIFA PVP									
		[A] LARGO									
		80	90	100	120	140	150	160	170	180	200
[B] ANCHOS	70			196	211	226	240	258	273	288	319
	80	192		198	224	260	277	295	313	331	367
	90		200	213	254	296	314	334	355	375	415